

AİLE TARİHİMİZ

Aile: Anne, baba ve çocuklardan meydana gelen toplumun en küçük birimidir.

Geniş Aile: Anne, baba, çocuklarla beraber dede, nine gibi büyüklerin bir arada yaşamaıyla oluşan topluluktur.

Aile tarihi: Üyesi olduğumuz ailenin ya da seçtiğimiz başka bir ailenin geçmişinin ayrıntılı olarak incelenmesine denir.

Aile tarihini oluştururken araştırma yapmamız gerekir. Araştırma ile sahip olduğumuz bilgiler, aile tarihini öğrenmemize yardımcı olacak ve tarihi öğrenmek için bize yol gösterecektir. Güncel bilgilerimizden yola çıkarak geçmişe doğru gideriz. Örneğin, büyük annemizden anne, babasının öykülerini dinleriz. Mümkün olduğunca geriye gidip bilgi toplarız.

Aile tarihimizi öğrenirken şu kaynaklardan faydalanabiliriz.

Sözlü anlatımlar: Sözlü tarih, belli bir konu ile ilgili olarak, konu hakkında bilgi sahibi olan kişilerle görüşmeler yapılarak bilgi toplamak, incelemektir. Sözlü tarih, tarihin bir kolu değil, bir yöntemidir.

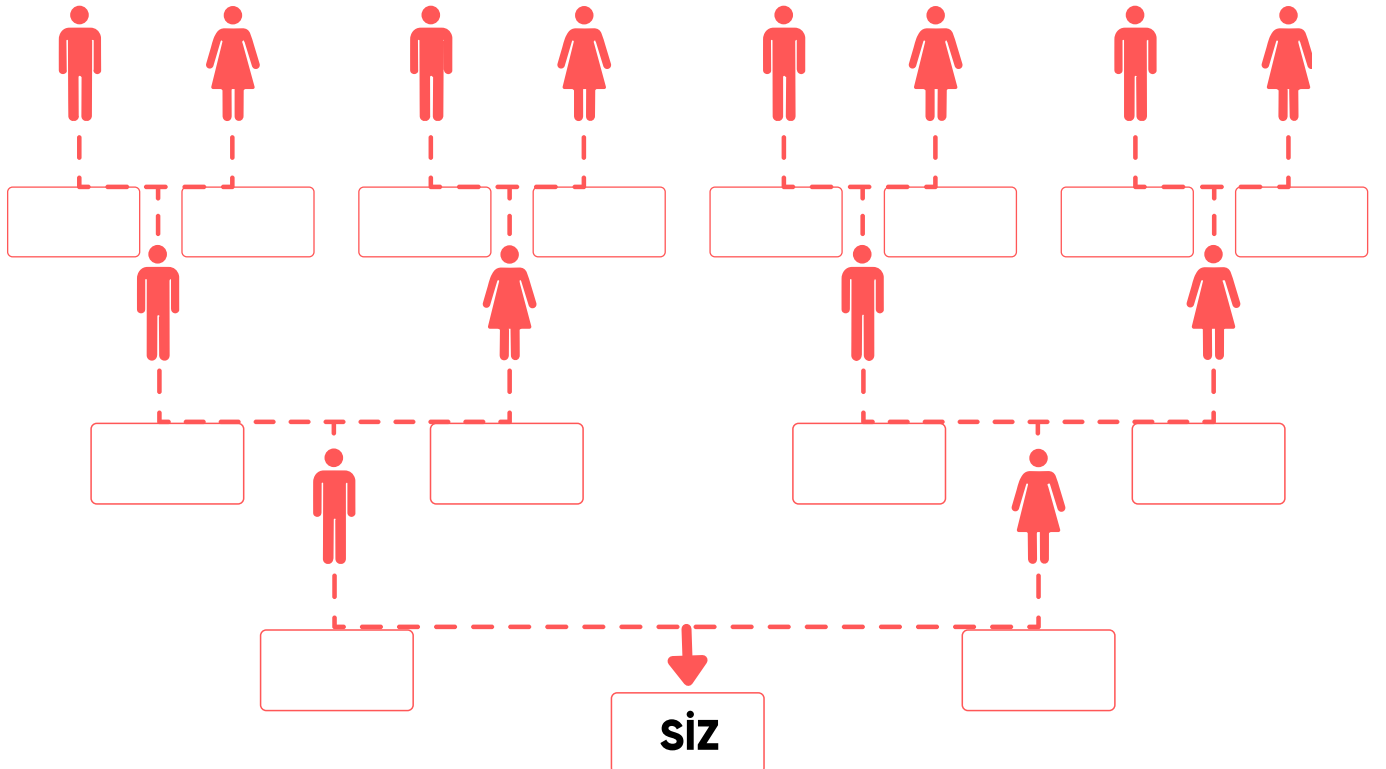
Yazılı Kaynaklar: Mektuplar, hatıra defterleri, diploma, kurs bitirme belgeleri, gazeteler, dergiler, nüfus cüzdanları, soy ağacı...

Görsel Kaynaklar: Fotoğraflar, kaydedilen videolar, gazeteler, dergiler...

Akraba: Soyca veya evlilik yoluyla birbirine bağlı olan kişilere akraba denir.

Bir ailede şu akrabalar olabilir: Amca, dayı, hala, teyze, kuzen, babaanne, anneanne, dede, yenge, eniste...

Aile büyüklerinizden yardım alarak soy ağacınızı tamamlayınız.



Aşağıda verilen cümlelerden doğru olanların yanındaki kutucuğu yeşile, yanlış olanların yanındaki kutucuğu kırmızıya boyayınız.



Babanın kız kardeşine "hala" denir.



Annenin kız kardeşine "teyze" denir.



Dayımın kız kardeşine "yenge" denir.



Amcanın çocuklarına "kuzen" denir.



Babanın annesine "anneanne" denir.

Aşağıdaki soruları dikkatle okuyunuz. Doğru yanıtları işaretleyiniz.

1. "Toplumun en küçük birimine denir."
Yukarıdaki cümlede noktalı yere aşağıdakilerden hangisi gelmelidir?

- A) kişi
- B) aile
- C) grup
- D) birey

2.

- 1.Fotoğraf albümü
- 2.Mektup
- 3.Hatıra defteri
- 4.Filmler

Aile tarihimizi araştırırken yukarıdakilerden hangilerinden faydalanırız?

- A) 2-3-4
- B) 1-2-3
- C) 1-3-4
- D) 1-2-4

3. Çekirdek aile ile birlikte dede, nine gibi aile büyüklerinin de beraber yaşadığı topluluğa ne denir?

- A) Geniş Aile
- B) Modern Aile
- C) Köylü Aile
- D) Mutlu Aile

4. "Soyca veya evlilik yoluyla birbirine bağlı olan kişilere denir."
Yukarıdaki tanımda noktalı yere aşağıdakilerden hangisi gelmelidir?

- A) soy ağacı
- B) aile
- C) geniş aile
- D) sözlü kaynak